

新种。

### 分种检索表

1. 前翅的中横带黄色，其外缘的锯齿状褐色纹深而明显； ..... 黄带广舟蛾 *P. flavida*  
 前翅的中横带绿色，其外缘的锯齿状褐色纹浅而不明显 ..... 广舟蛾 *P. virgo*.

### (31) 黄带广舟蛾 *Platyhasma flavida* Wu et Fang, 2003 (图 45, 图版 I: 13)

*Platyhasma flavida* Wu et Fang, 2003, *Acta Zootaxonomica Sinica* 28 (2): 307.

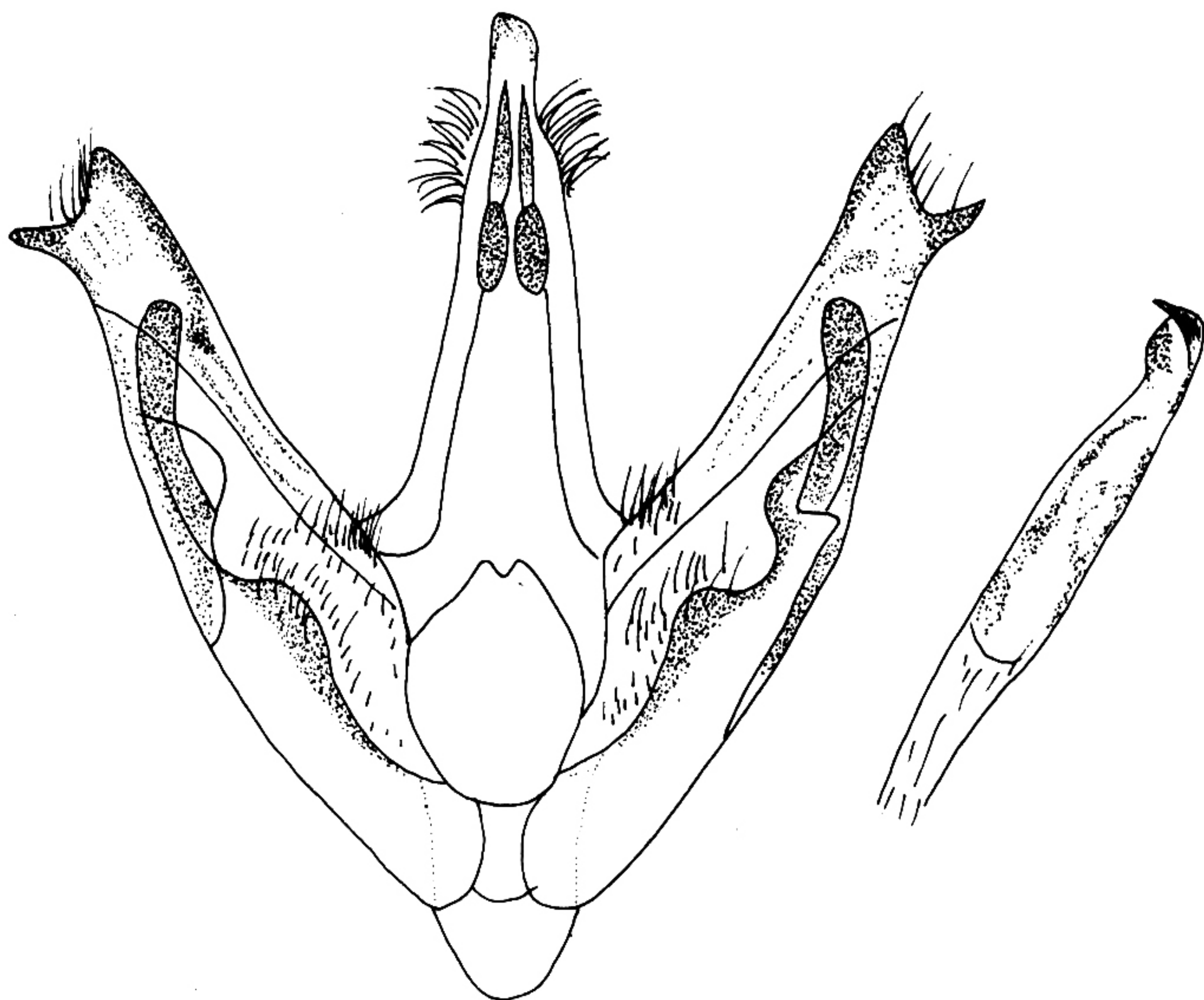


图 45 黄带广舟蛾 *Platyhasma flavida* Wu et Fang 的雄性外生殖器

体长 14~16 mm, 翅展 35~40 mm。下唇须前伸, 黄褐色, 外侧明显比内侧颜色深。头顶密被黄白色的直立长毛。触角腹面黄褐色, 背面黄白色, 基部尤其明显。前胸被橘黄色的长鳞毛。腹部褐色。前翅污黄色, 有 2 条橘黄色的横带: 内带的内、外缘都衬波状的褐边, 在中室下缘呈角状向外突出, 在翅的后缘形成 1 个大的褐色斑; 外带斜而几乎与翅的外缘平行, 其外侧衬锯齿状的褐边; 翅后缘在内、外带之间的区域也为橘

黄色；中室中部有1个小褐点，中室横脉纹细，褐色，呈细弧形内凹。后翅浅黄褐色，端半部布满细小的褐色鳞片。

**雄性外生殖器：**背兜窄长；爪形突宽而长，末端圆；颚形突基半部膜质，端半部较骨化，细长，末端尖；抱器瓣狭长，端部二岔状；抱器腹宽，超过抱器瓣长度之半，内缘波曲状，端部延伸为1棍棒状突起；阳茎端基环盾状，尾缘双齿状；阳茎细，明显比抱器瓣短，无明显的角状器。囊形突略呈三角形，但末端圆。

**观察标本：**浙江天目山 4 ♂♂，1936. VII. 22；四川峨眉山 2100m，1 ♂，1955. VI. 25，杨星池采；广东 Lao-tien，2 ♂♂，1931. VII.，1936. VII. 20

**分布：**浙江（天目山）、广东、四川（峨眉山）。

(32) 广舟蛾 *Platyhasma virgo* Butler, 1881 (图 46, 图版 I : 14)

*Platyhasma virgo* Butler, 1881, *Trans. Ent. Soc. London*: 596.

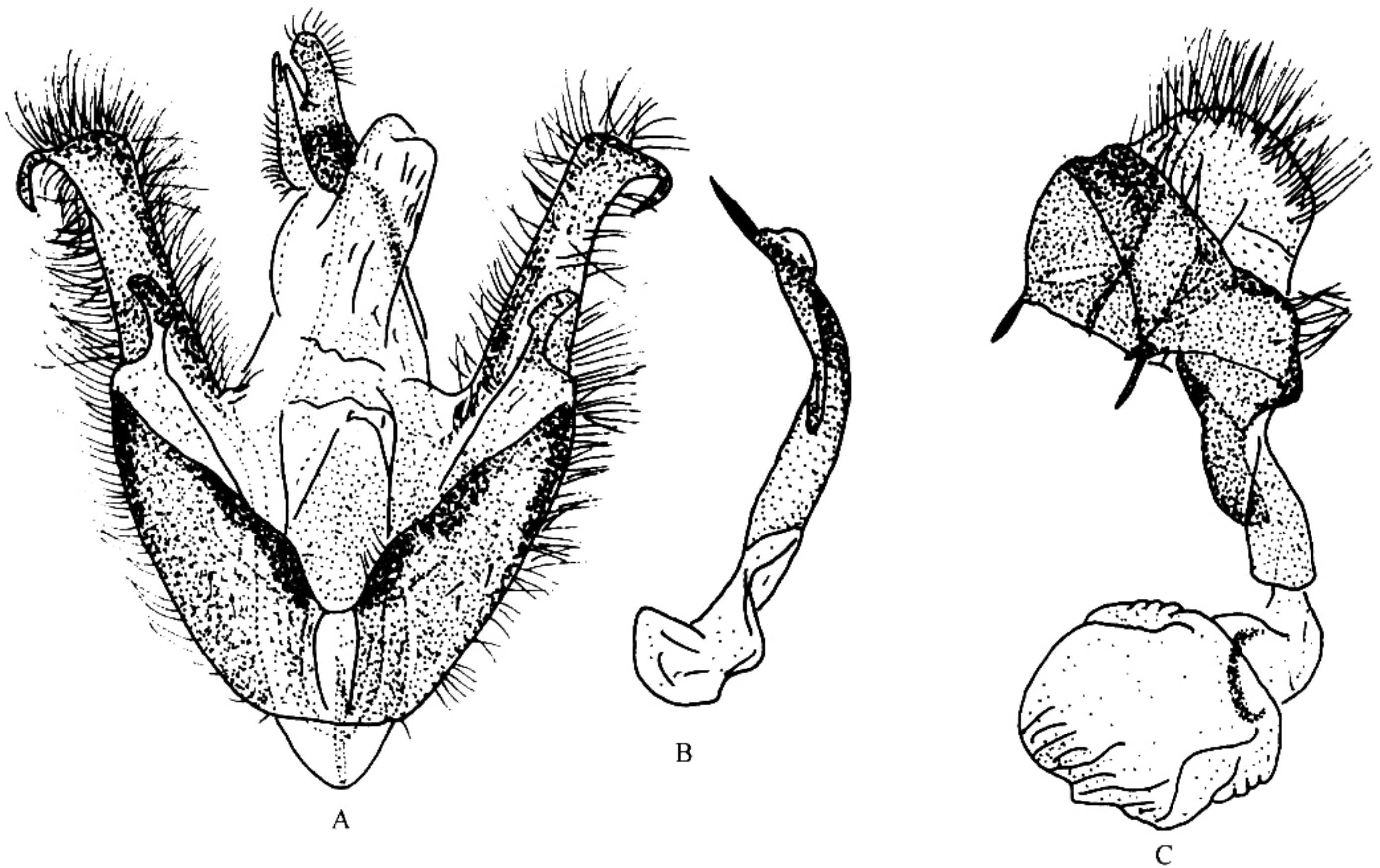


图 46 广舟蛾 *Platyhasma virgo* Butler (仿 Miller, 1991)

A. 雄性外生殖器；B. 阳茎；C. 雌性外生殖器

♀体长 16 mm，翅展 45 mm。下唇须前伸，黄褐色，背面明显比腹面颜色深。头顶密被白色的直立长毛。触角黄褐色，基部黄白色。前胸被黄褐泛绿色的长鳞毛。腹部褐色。前翅污黄色，有 2 条黄绿色的横带：内带窄，其内、外缘都衬波状的褐边，在中室下缘呈角状向外突出，在翅的后缘形成 1 个大的褐色斑；外带宽斜，几乎与翅的外缘